

JAGUAR -TUULIKAAPPIMATON ASENNUSOHJEET

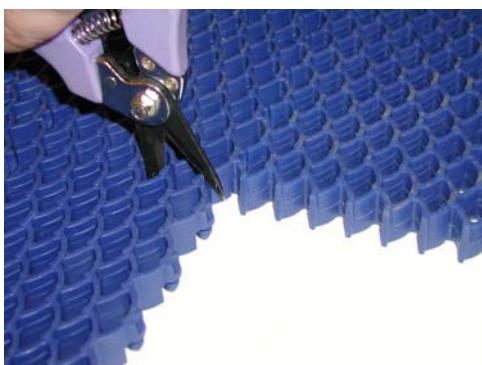
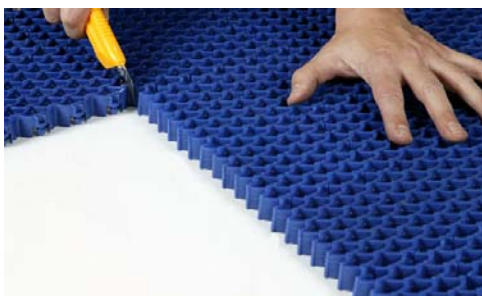
Ennen maton asennusta paikalleen on huomioitava, että alusta on tasainen ja puhdas. Lattiapinta puhdistetaan harjaamalla tai imuroidamalla irtolika, hiekka ja pöly pois.

Jaguar -maton voi asentaa joko mattosyvennykseen tai tasaiselle lattiapinnalle pintamatonna sisätiloihin. Jaguar -matto on tarkoitettu myös ulkokäyttöön.

Tuulikaappimatot toimitetaan tehtaalta asiakkaalle mittojen mukaan leikattuna ja rullalle käärittynä. Aseta matto alustalle oikein päin eli niin, että maton pohjassa olevat vesiuorat ovat lattiapintaa vasten ja kitkanastapinta on ylöspäin.

Mikäli mattovuotia on useampia rinnakkain, varmista, etteivät vuodat mene asennettaessa päällekkäin.

Jos maton asennuspaikalla on esim. pilareita tai pattereiden putkia, tarvittavat leikkaukset mattoon tehdään paikan päällä. Kavennukset tai kolot mattoon on helppo tehdä mattoveitsellä tai leikkaamalla oksasaksilla asennuksen yhteydessä.



Jaguar -maton mitoituksessa annetaan ensin leveys ja sitten etenemä (leveys x etenemämitta).

Asennettaessa matto syvennykseen tai alumiinistakehikkoon, Jaguar -maton pituuteen (kulkusuuntaan) lisätään 2 % puskuvara. Maton leveyteen ei puskuja lisätä.

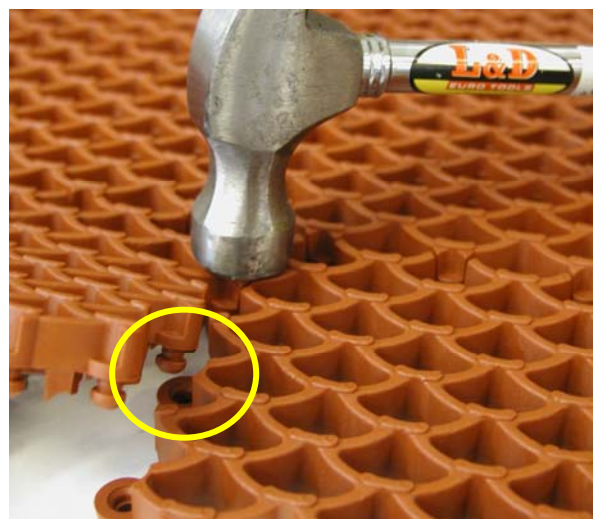
Jaguar -maton moduulit kiinnitetään toisiinsa oheisen tiiliseinäkuviön mukaisesti. Leikkaukset mattoon tehdään kulkusuunnassa nepparien välistä ja poikkisuunnassa leikkaukset voidaan tehdä mistä tahansa kohdasta moduulia.



Mikäli on syytä olettaa, että mattoa joudutaan joskus myöhemmin jatkamaan, niin silloin matto kootaan täysin elementein ja naarasnepparit maton päädyssä jätetään paikoilleen. Naaraslenkkejä ei tällöin leikata pois, mikä sallii maton jatkamisen myöhemmin.

Mikäli tuulikaappimatto on erityisen leveä, silloin matto toimitetaan hammastettuna useassa osassa. Näin mattorullat saadaan kapeammaksi kuljetuksen ajaksi. Tällöin hammastetut matto-osat liitetään yhteen vasta asennuspaikalla yhdeksi matoksi.

Matto-osien liittäminen yhteen on helppoa. Jaguar -moduulien neppariliitokset voidaan kiinnittää kätevästi lyömällä ne kiinni esim. vasaran avulla.



Jos Jaguar -matto asennetaan ritilätasojen päälle, niin silloin ritilätason päälle Jaguar -maton alapuolelle on asennettava reikälevy (silmäkoko 10 x 10 mm).

LISÄTARVIKKEET:**Jaguar 12 mm viistelista**

Jaguar 12 mm viistelista on taipuisa 40 cm pitkä elementti, joka on tarkoitettu vain Jaguar 12 mm matolle. Viistelista liitetään neppariliitoksien mattoon. Viistelista helpottaa vaunu- ja pyörätuoliliikennettä ja estää kompastumista.

Jaguar -matto on mahdollista sijoittaa pintamattona tasaiselle lattialle. Tarvittaessa Jaguar 12 mm maton kaikki sivut voidaan varustaa viistelistalla. Matto on myös tällöin rullattavissa jokaiseen suuntaan. Viistelistojen päätyjen liimaamiseen voi käyttää Loctite 414, 50 g:n pikaliimaa.

Jos viistelista kiertää koko maton, Jaguarin moduulit pitää latoa peräkkäin. Silloin ei moduulien ladonnassa siis käytetä tiiliseinäkuviointia.

Huomioi 12 mm viistelistan tarvitsema tila 40 mm.

**Muoviviistelista 16 mm**

Jaguar 16 mm tuulikaappimattoon voidaan liittää muoviviistelista 16 mm, joka helpottaa vaunu- ja pyörätuoliliikennettä ja estää kompastumista.

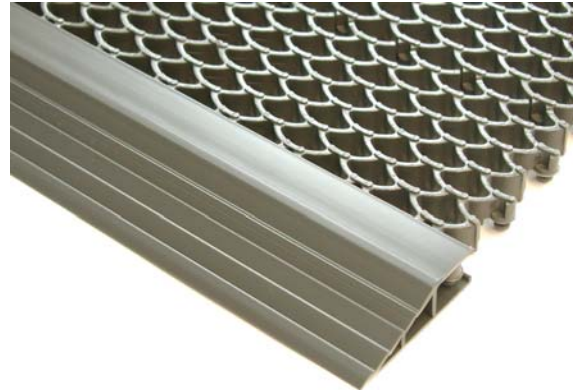
Matto voidaan sijoittaa pintamattona tasaiselle lattialle ja sivut voidaan varustaa muoviviistelistalla.

Jos mattoa joudutaan rullaamaan, suositellaan muoviviistelistoja vain maton päätyihin.

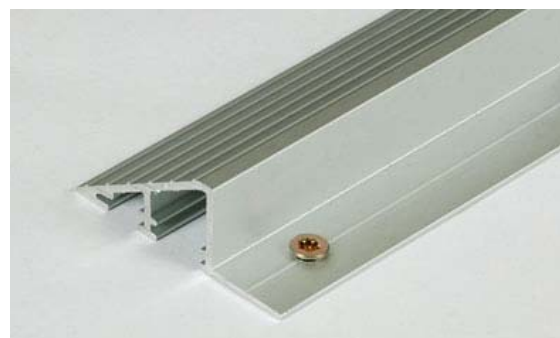
Ota huomioon muoviviistelistan 16 mm vaatima lisätila 50 mm.



Muoviviistelista 16 mm

**Jaguar 16/20 mm alumiinilista**

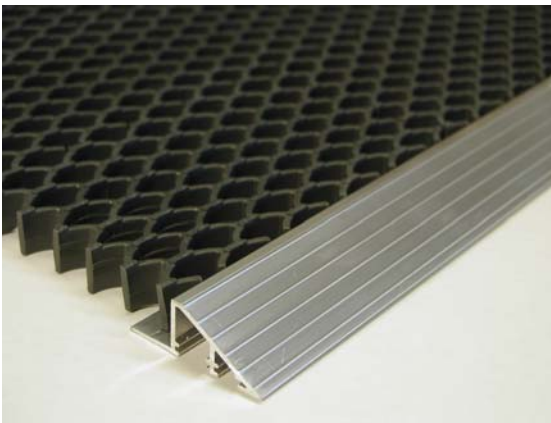
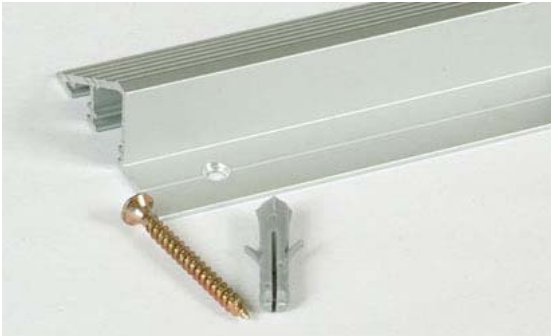
Jaguar -alumiiniviistelistan avulla voidaan rakentaa 16 ja 20 mm paksuille Jaguar -matoille päätylistat tai mattokaukalo.



Matto voidaan sijoittaa pintamaton tasaiselle lattialle ja maton sivut voidaan varustaa alumiini-viistelilla.

Ota huomioon alumiinilistan vaatima tila 40 mm.

Alumiinilista asennetaan paikalleen vasta asennuspaikalla. Viistelista ruvataan kiinni lattiassa olevaan muovitulppaan.



Kivialustaisilla pinnoilla alumiinilista kannattaa kiinnittää ensin oikealle paikalleen parilla ruuvilla.

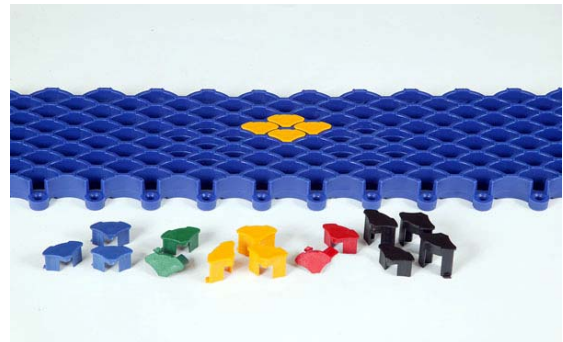
Sen jälkeen merkataan kaikki reikien kohdat, irrotetaan lista ja porataan reiät muovitulpille. Porattuihin reikiin naputellaan muovitulpat ja alumiinilista ruvataan lopullisesti paikoilleen.

Jaguar -logonapit

Jaguar -logonapit mahdollistavat kirjaimien, nimien, kuvioiden ym. lisäämisen kaikkiin Jaguar -mattopaksuuksiin. Jaguar -logonappi toimitetaan irtoelementtinä.

Logonappi painetaan Jaguar -maton kaarikuvioon, jonka alapintaan se tarttuu lukituskyynnellä.

Logonapit on saatavissa jokaiselle Jaguar -maton paksuudelle eli 12, 16 ja 20 mm:lle.



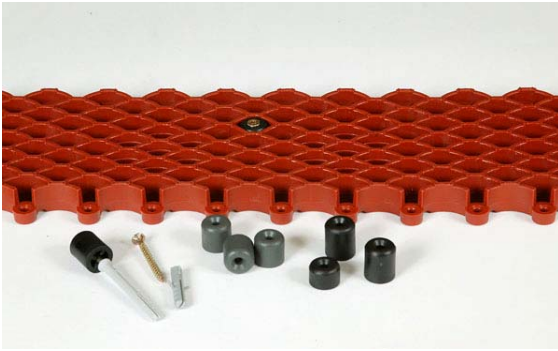
Kiinnitysankkurit

Pitkien vuotien (yli 4 m) asennukseen suosittelemme kiinnitysankkureita, jotka estävät maton liikkumisen painavien kuormien alla.

Kaikille Jaguar mattokorkeuksille on oma kiinnitysankkurinsa (12, 16 ja 20 mm).



Kiinnitysankkuri



Kiinnitysankkuri ruuvataan lattiassa olevaan muovitulppaan kiinni.

Suosittelava ruuvikoko 3,5x50 mm ja tulppakoko N5-50.

Kiinnitysankkuri sijoitetaan Jaguar –maton avokaarikuvion kohdalle.