

SIIVOUS- JA HUOLTO-OHJEET JAGUAR -TUULIKAAPPIMATOLLE

Tuulikaappimaton suorituskykyä voidaan tehostaa hyvällä hoidolla. Säännöllinen tuulikaapin ja maton puhdistus on tärkeää, jotta maton likaa keräävä ominaisuus säilyy hyvänä. Hyvin huollettu matto on pitkäikäinen.

Säännöllinen maton puhdistus on suositeltavaa, jotta matto näyttää uudelta ja edustavalta sisäänkäynnissä.

Tuulikaappimaton siivouksen aikaväli riippuu jalankulkuliikenteen määrästä. Mitä kovempi liikenne, sitä useammin matto pitää siivota. Yleis-pätevänä sääntönä voidaan mainita, että kovan liikenteen alueilla matot ja tuulikaappi tulisi puhdistaa ja siivota päivittäin ja kevyen liikenteen alueilla kerran viikossa.

Talvella sisäänkäyntimattojen ja tuulikaappien siivoustarve on luonnollisesti suurempi kuin kuivina kesäkausina.

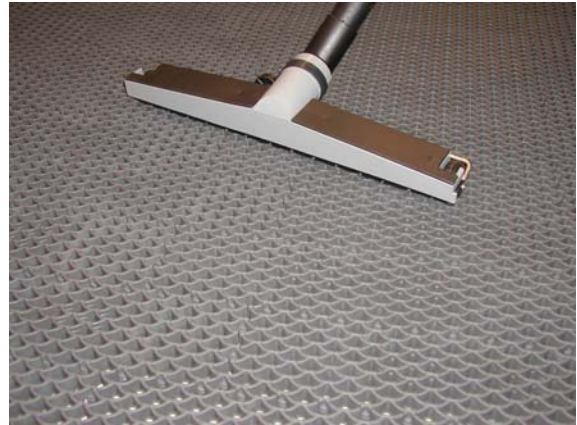
Jaguar -tuulikaappimatto on suunniteltu siten, että se kerää kaiken lian, hiekan ja lumen. Jaguarissa on avoin rakenne. Avoimen rakenteen ansiosta karkea lika siirtyy matosta syvennyksen lattia-pinnalle.



Jaguar -matto pitää rullata ylös, jotta mattosyvennyks voidaan imuroida perusteellisesti. Kaikki roskat ja kivet on myös poistettava syvennyksestä.

SIIVOUS

Tehokkain keino maton yläpinnan puhdistukseen on käyttää pölynimuria. Imuroi hitaasti ja joka suuntaan maton poikki. Tämä on tehokkain keino irrottaa ja poistaa pintalika.



Jaguar -tuulikaappimatto on helposti rullattavissa kaikkiin suuntiin, joten siivous on vaivatonta. Rullaa matto puoliväliin mattosyvennyksestä ja imuroi tai lakaise alusta. Rullaa matto takaisin paikalleen ja toista siivous sen jälkeen maton toiselle puolelle. Näin mattorullaa ei tarvitse nostaa pois lattialta.



HUOLTO

Paras huoltomenetelmä Jaguar –matolle on maton puhdistus painepesurilla. Suosittelemme maton pesua painepesurilla käyttäen ainoastaan vettä. Anna maton kuivua kunnolla käsittelyn jälkeen. Tämä tapahtuu parhaiten hyvin ilmastoidussa tilassa.



Huollon yhteydessä tulee tarkistaa, että kaikki moduuliliitokset ovat kiinni ja että kaikki moduulit ovat kunnossa.



Käytännöllisen kiinnitysmenetelmän ansiosta rikkoontunut moduuli on helppo vaihtaa uuteen.

Rikkoutunut moduuli voidaan irrottaa matosta ja uusi ehjä pala kiinnitetään takaisin mattoon esim. vasaran avulla. Moduulin kiinnityksessä ei tarvita mitään erityistyökaluja.