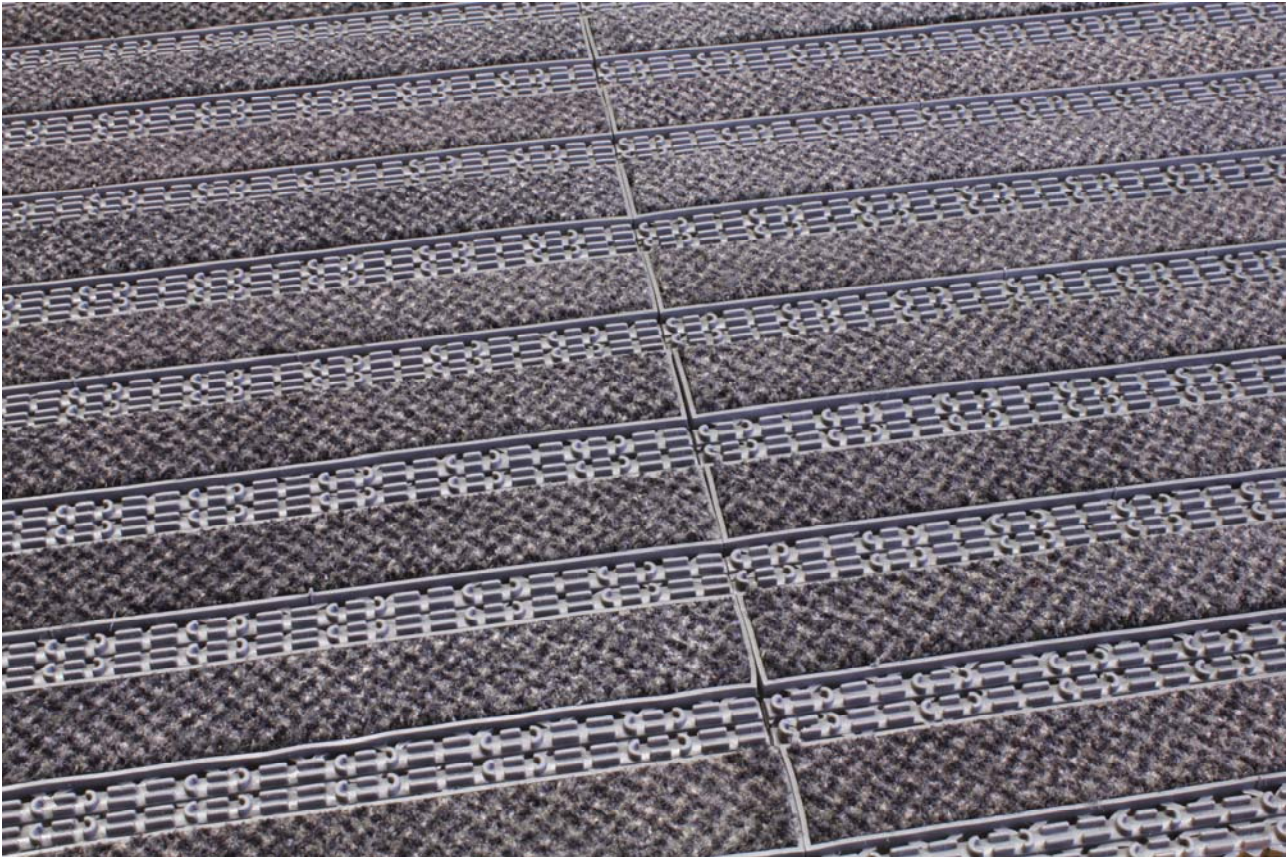


## INTEGRA 16 mm

**Integra 16 mm on piikkikorkoystävällinen tuulikaappimatto** sisäkäyttöön, minkä vuoksi se soveltuu erityisen hyvin esim. hotellien, ravintoloiden, baarien ja muiden edustavien tilojen sisäänkäynteihin.

Kotimainen Integra 16 mm –tuulikaappimatto on lamellien ja tekstiilien ainutlaatuinen yhdistelmä. Integra -maton tehokkuus perustuu kahden erilaisen puhdistusalueen yhteistoimintaan.

Integran pintalamellit pysäyttävät kengänpohjissa kantautuvan karkean lian ja estävät myös hienojakoisen lian kulkeutumisen sisätiloihin. Tekstiilialue taas kuivaa kengänpohjat ja estää kosteuden pääsyn sisätiloihin. Integra on erinomainen valinta, kun lian pysäytykselle on tuulikaapissa vain rajallinen tila.



**Integra 16 mm on ainutlaatuinen muovilamellien ja tekstiilien yhdistelmä.**

## INTEGRA 16 mm

### Moduulirakenne

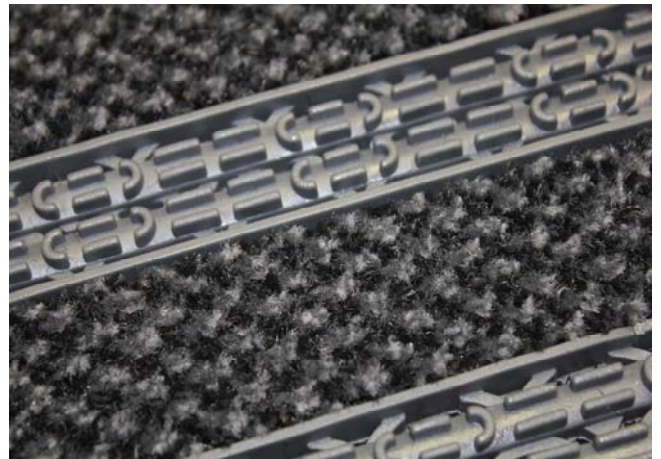
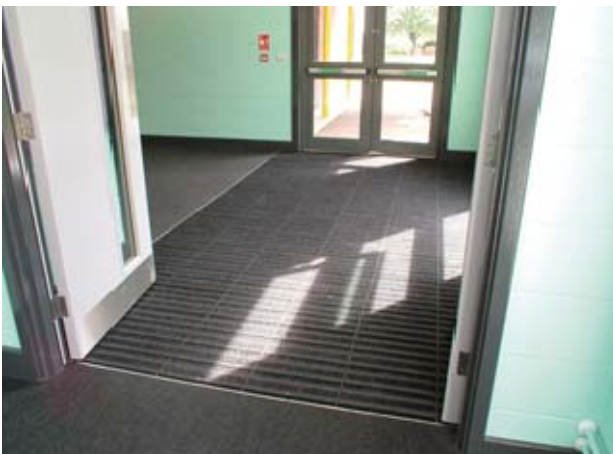
Moduulirakenteinen Integra 16 mm voidaan tehdä erilaisiin muotoihin. Moduulien avulla matosta voidaan tehdä kuinka pitkä tai leveä tahansa ja sillä voidaan peittää laajoja alueita, joten se soveltuu kaikkiin sisäänkäynteihin. Matto toimitetaan aina määrämittäisiin kasattuna ja leikattuna.

### Helppohoitoinen

Integra -tuulikaappimatto ja maton alusta on helppo pitää puhtaana. Kengistä irronnut lika putoaa maton avonaisen rakenteen läpi lattialle, josta se on helppo siivota pois. Kevyt ja helppohoitoinen Integra -matto on rullattavissa kulkusuuntaan, joten sitä ei tarvitse siirtää pois paikaltaan siivouksen ajaksi. Matto voidaan yksinkertaisesti rullata ylös, jolloin lattian pinta on helppo puhdistaa.

### Kitkanystyrät ja vesiurat

Integra –tuulikaappimaton pintakuvion kitkanystyrät estävät liukastumista märällä tai kylmällä matolla. Integra –maton pohjassa on vesiurat, jotka mahdollistavat veden poisvirtaamisen lattia-kaivoon ja pitävät lattian kuivana.



TEKNISEET TIEDOT:	
Moduulin materiaali:	UV-suojattu vinyyli, kestävä kemikaaleja ja öljyjä.
Moduulikoko:	400 x 140 mm.
Paksuus:	16 mm
Paino:	11 kg / m <sup>2</sup>
Moduulin väri:	Harmaa, musta
Tekstiilimateriaali:	100 % polyamidi
Tekstiilivärit:	Musta ja harmaa
Käyttölämpötila:	-20°C - +70°C
Pyöräkuormitus:	KfB dynaaminen testi: 300 kg / pyörä
Liukastumisenesto:	DIN 51130: R11
Paloluokitus:	EN 13501: Bfl - s1
Emissiot:	ISO 16000-9: TVOC luokka A+