

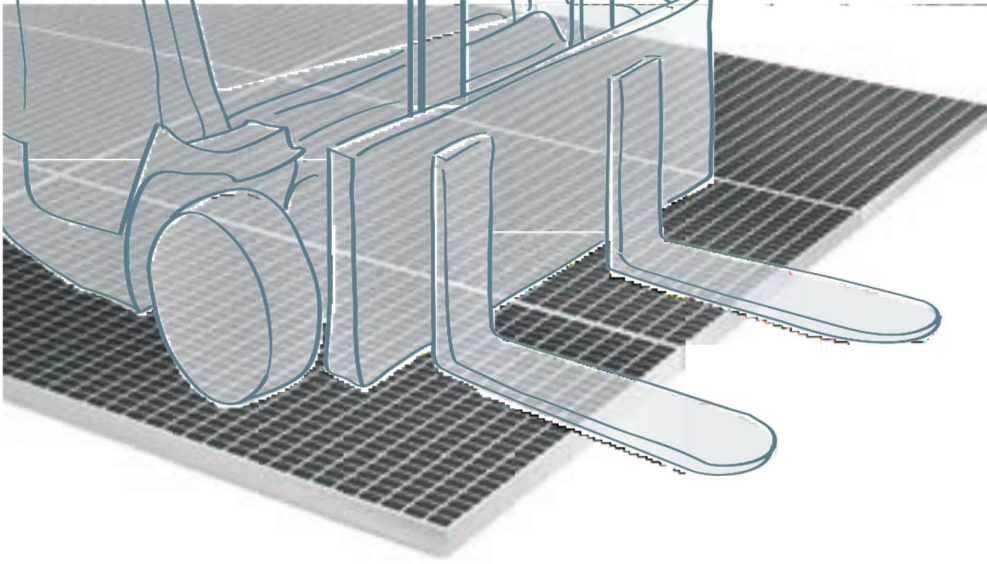


Teollisuuden puhdistusjärjestelmät



Uusi **MH 43 Hercules**

Tehokas pyöränpuhdistusjärjestelmä



MH 43 Hercules

Tehokas järjestelmä trukkien, autojen ja raskaan kaluston pyörien puhdistamiseen

MH 43 Herculesille on ominaista äärimmäinen kestävyys, yli 1000 kN per pyörä. Modulaarinen rakenne, joka mahdollistaa helpon asennuksen ja puhdistuksen.

Jokainen puhdistusmoduuli on varustettu 29 harjalla, jotka poistavat tehokkaasti epäpuhtaudet haarukkatrukkien, trukkien, henkilöautojen ja kuorma-autojen pyöristä sekä muista liikkuvista koneista.

MH 43 Hercules -matoista tehdyt siivousalueet ovat välttämätön lisävaruste nykyaikaisissa varastoissa, tuotantolaitosten syöttöalueilla, autokorjaamoissa, sisäänkäynneissä maanalaisiin pysäköintialueisiin. Ne luovat tehokkaasti puhdistusesteen puhtaiden ja likaisten vyöhykkeiden välille teollisuudessa ja maataloudessa.



puhdistaa pyörät vähentävät onnettomuusriskiä liukkaalla ja likaisella lattialla.

Sovellusesimerkkejä:

- teollisuushallit, varastot
- autonäyttelyt, autokorjaamot
- maanalaiset pysäköintialueet
- kauppahallit
- puhtaiden ja likaisten vyöhykkeiden välinen tila

MH 43 Hercules -puhdistusalueen käytön edut:

- lian merkittävä väheneminen sisätiloissa
- työturvallisuuden lisääminen sisääntuloalueella
- sisätilojen puhtauden parantaminen
- pidentää lattioiden käyttöikää vähentämällä karkeaa likaa
- mahdollisuus asentaa kohteeseen ilman rakennustöitä
- Yksittäisten harjojen helppo vaihto vähentää huoltokustannuksia

Materiaalit

- kuumasinkitty teräsritilä
- viistorampit lattiapinnalle
- asennuskehys pinta-asennuksiin
- rst teräksestä valmistettu asennuskaukalo
- harjat: PVC-runko, PA 6.6 -harjakset

Harja/ritilä moduulin mitat ja paino:

korkeus	pituus x leveys	paino
43 mm	1000 mm x 470 mm	29 kg

Asennuskaukalon mitat:

korkeus	pituus x leveys
46 mm	1016 mm x 486 mm

Pitkän sivun ramppi

korkeus	pituus x leveys
43 mm	600 mm x 1000 mm

Lyhyen sivun ramppi

korkeus	pituus x leveys
43 mm	600 mm x 470 mm

Kulmaramppi

korkeus	pituus x leveys
43 mm	600 mm x 600 mm



MH 43 Hercules -moduuli ja rst asennuskaukalo



Trukit, kuorma-autot, sopii kaikille ajoneuvoille



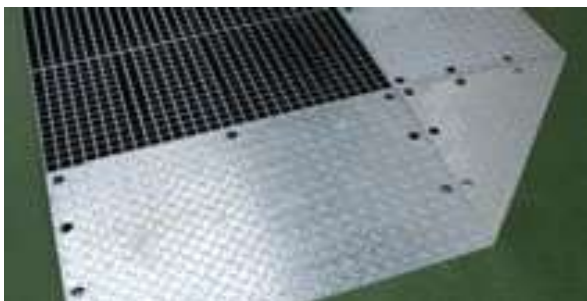
Esimerkki MH 43 Herculesin alustan valmistuksesta



Pumppukärryt



Kuljetuskahvat (lisävaruste)



Pitkän ja lyhyen sivun rampit sekä kulmaramppi



Kuljetusvaunu (lisävaruste)



**Esimerkki puhdistusalueen asentamisesta
käyttämällä MH 43 Hercules harja / teräsritilää**

